

DER ITSM-LEITSTAND FÜR KMUS UND KONZERNE

Die monitos ITSM-Suite ist ein umfassender Leitstand für das IT-Infrastruktur-Management, der das Asset-Management, das Prozess-Management, das Schwachstellen-Management und die IT-Dokumentation miteinander integriert. Dadurch werden Insellösungen und doppelte Datenhaltung vermieden.

monitos verwaltet sämtliche Hard- und Softwarekomponenten in einer zentralen Datenbank (CMDB). Die Erfassung erfolgt durch ein agentenloses Inventarisierungsmodul, das durch regelmäßige Scans auch für eine kontinuierliche Bestandskontrolle genutzt wird.



ITIL-konforme IT-Service-Management-Plattform

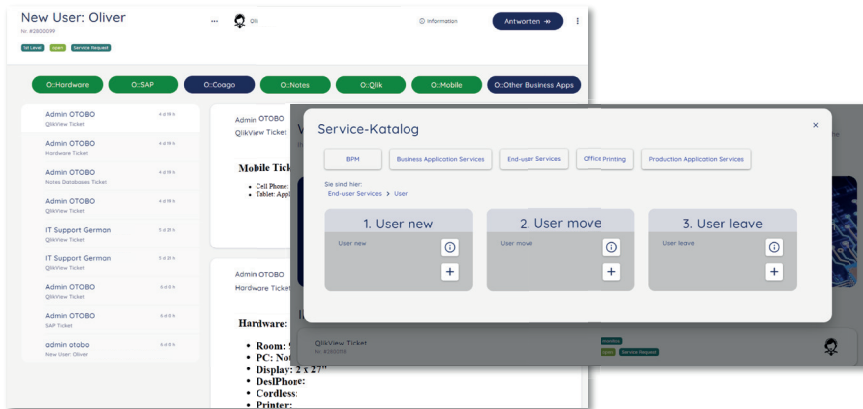
Basierend auf den umfangreichen Informationen, die in der CMDB hinterlegt werden, erstellt monitos eine IT-Dokumentation, die die Anforderungen der IT-Grundschutzverordnung erfüllt. monitos ermöglicht so den Aufbau einer ITIL-konformen IT-Service-Management-Plattform für das Configuration- und Change-Management. Ebenso werden alle Informationen aus dem klassischen Monitoring in die IT-Dokumentation übernommen.

Wenn früher die Stabilität, Effizienz und die Verfügbarkeit der IT eine der Hauptaufgaben in IT-Abteilungen waren, spielen sie heutzutage – auch aufgrund der Digitalisierung – nur noch eine untergeordnete Rolle. Durch aktive Servicekataloge geht es vielmehr um die Skalierbarkeit von IT-Services, mehr Flexibilität und somit Schnelligkeit. Die IT ist zukünftig kein Gebrauchsgegenstand mehr, sondern mit einer erfolgreichen Digitalen Transformation, einer der Innovationstreiber auch für neue Geschäftsfelder.

IT-Monitoring

Auf technischer Ebene überwacht die Eigenentwicklung monitos permanent die Verfügbarkeit der IT-Infrastruktur. Um kritische Systemzustände und Ausfälle der Infrastruktur frühzeitig zu erkennen, besitzt monitos umfassende Monitoring-Funktionen im Backend- und Frontendbereich.

Durch eine Systemmonitoring-Komponente erfolgt eine kontinuierliche Überwachung der Verfügbarkeit der IT-Infrastruktur, angefangen von Netzwerkkomponenten, bis hin zu Verfügbarkeit von Anwendungen wie z.B. SAP, Exchange oder Cloudsysteme. Durch ein optionales End2End-Monitoring werden kontinuierlich typische Abläufe auf Anwendergeräten simuliert. Durch das Zusammenwirken des End2End-Monitoring mit dem System- und Applikations-Monitoring können Störungen, sowie deren Ursache, besonders schnell erkannt und nachgestellt werden.



Prozess-Management

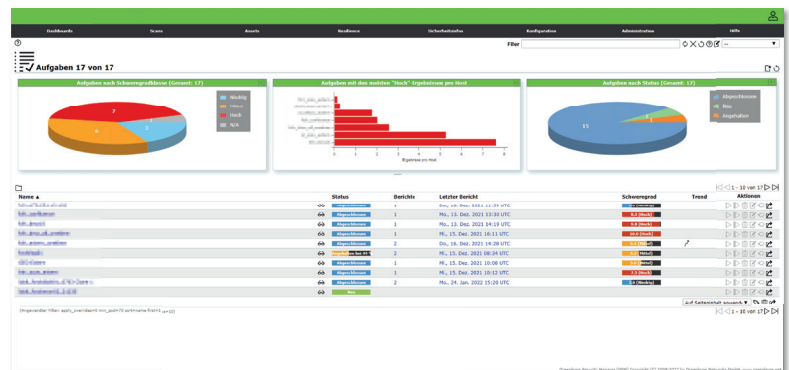
Mit der monitos ITSM-Suite kann nicht nur das Inventar, sondern auch komplexe Workflows in einem integrierten System abgebildet werden. Hierfür verfügt monitos über ein anpassbares Workflow-Managementsystem, welches seit Jahren als Ticketsystem verwendet wird, sich aber auch flexibel für weitere Bereiche einsetzen lässt.

So kann der gesamte Lebenszyklus der IT-Ausstattung abgebildet werden, angefangen von der Beschaffung, über den IT-Service, bis hin zur Außerbetriebnahme der Hardware und Softwarekomponenten.

Schwachstellen-Management

Mit einem Schwachstellen-Management wird die IT-Infrastruktur von außen, mit dem Blickwinkel einer potenziellen angreifenden Person betrachtet. Ein Scanner führt laufend Sicherheitslücken-Checks durch. Ziel ist es, jede existierende Schwachstelle in der IT-Infrastruktur zu finden.

Die monitos ITSM-Suite erkennt nicht nur die Schwachstellen und Ausfälle in der Unternehmens-IT, sondern leitet auch die erforderlichen Maßnahmen ein, basierend auf einem festgelegten Notfallplan.



Kontakt

Thomas Kostmann
TKostmann@freicon.de
+49 441 205 72 305

monitos.de

FREICON-Gruppe

Die FREICON-Gruppe ist Ihr Ansprechpartner für IT-Gesamtlösungen. Die Flexibilität und Selbstständigkeit der Einheiten steht im Vordergrund. Die Bündelung der Kräfte über die Gruppe stärkt die Wettbewerbsfähigkeit. Dabei stehen die 236 Mitarbeiter im Mittelpunkt unseres Handelns.

Werden Sie Teil unseres Teams! freicon.de/karriere



DMS by FREICON | SYS by FREICON | ITSM by FREICON | MANAGED by FREICON